



Die Ansicht der Neubauten und des bestehenden Hauses Parc von der Hauptstrasse her.

Bild aus der Projektbroschüre

200 öffentliche Parkplätze eingeplant. Daneben soll es Möglichkeiten für «Dritt-nutzer» geben, zum Beispiel eine Ladenfläche für einen Grossverteiler, weitere Gewerberäume oder eine Arztpraxis. Im Projekt «Belvedere» wird im Weiteren ein Verkehrskonzept mit reduzierter Geschwindigkeit bei der Ortseinfahrt sowie einer neuen Zufahrt zum Areal und zur Tiefgarage vorgeschlagen. Im Neubau über der Tiefgarage könnte die Ladenfläche entstehen, und darüber werden das Restaurant, die Räume für den Betrieb und die Zimmer des Pflegeheims auf mehreren Etagen geplant. Wohnungen für betreutes Wohnen sollen in einem neuen Gebäude an der Hauptstrasse und im Altbau entstehen.

Breit abgestützte Planung

Weiter wurde darüber informiert, dass der Bürgerrat an gemeinsamen Sitzungen und

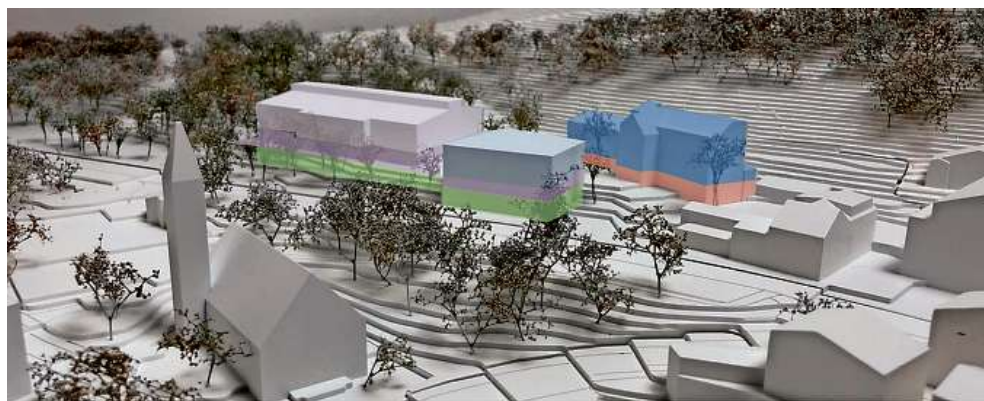
Gesprächen mit dem Gemeindevorstand die Unterstützung des Projekts zugesichert habe, wobei jedoch die Erstellung der Ladenfläche infrage gestellt worden sei. Den Entscheid darüber wolle man dem Volk in einer Zusatzabstimmung überlassen.

Zum Vorgehen bei der Erstellung und dem Betrieb wurden als Möglichkeiten die Gründung einer Aktiengesellschaft, die Errichtung einer Stiftung oder die Abgabe eines Baurechts an Investoren erklärt. Der Gemeindevorstand habe am 4. Februar zum Gesamtprojekt einige Entscheide gefällt, unter anderem, dass das bestehende Gebäude Parc erhalten werden soll. Priorisiert werde die Variante Erstellung und Betrieb durch Investoren mit der Abgabe eines Baurechts. Somit würden die Gemeindefinanzen nicht zu stark belastet.

Umfangreiche Vorarbeiten bis zur Realisierung nötig

Bis zu einem Baubeginn sind umfangreiche weitere Abklärungen und Schritte nötig. Projektanpassungen sind weiterhin möglich. Im März ist eine Veranstaltung zur Information der Bevölkerung vorgesehen, die eventuell virtuell durchgeführt werden muss. Die Gemeinderatssitzung im April wird das vorliegende Projekt und die Teilrevision der Ortsplanung beraten. Die Urnenabstimmung über die Teilrevision der Ortsplanung und einen Baurechtsvertrag mit Investoren wird für den 15. Mai 2022 geplant.

Die Gemeinderäte zeigten sich am Schluss beeindruckt von der grossen Arbeit der Testplanungskommission und der Fachleute. Der Erneuerung mit Neubau sei man auf diesem Weg ein gutes Stück näher gerückt.



- | | |
|--|--|
| Pflegeheim | Betreutes Wohnen |
| Restauration/Verwaltung/Spitex | Bestand Parc - Betreutes Wohnen/Wohnen |
| Ladenfläche | Bestand Parc - KITA, Arztpraxis o.ä. |

Die mögliche Raumaufteilung.

Bild aus der Projektbroschüre

Anzeige



**Unsere Langlaufschule und die Mietcenter sind offen!
Wir sind gerne für Sie da!**

Activ Sport Baselgia,
Ihr Langlaufspezialist in der Region

Biathlonarena und Lenzerheide
Tel. +41 81 384 25 34
baselgia@activ-sport.ch
www.activ-sport.ch